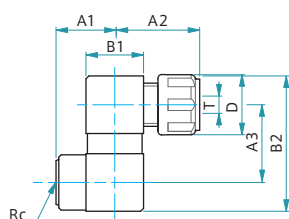


F-2702 PTFEフレキシブル ハーフメス ジョイント 接式 ㉑-①+㉒

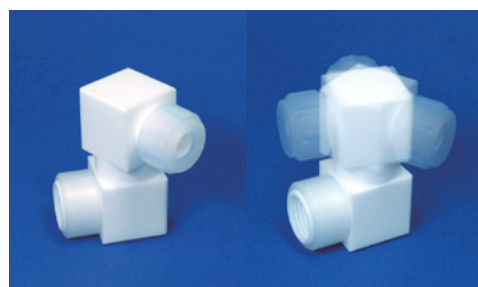
PTFE Flexible female joint

PTFE®

- シールはソロバン型シールが標準です。
- 可動部の内部シールはFKMが標準です。
- 規格サイズ以外の組み合わせも製作いたします。



F-2702 コードNo.	適用 チューブ径	接続ネジ	オリフィス径	
-001	φ6	Rc1/4	4φ	
-002	φ8	Rc1/4	6φ	
-003	φ6	Rc3/8	4φ	
-004	φ8	Rc3/8	6φ	
-005	φ10	Rc3/8	8φ	
-006	φ6	Rc1/2	4φ	
-007	φ8	Rc1/2	6φ	
-008	φ10	Rc1/2	8φ	
-009	φ12	Rc1/2	10φ	
-010	φ1/4"	Rc1/4	4φ	
-011	φ1/4"	Rc3/8	4φ	
-012	φ3/8"	Rc3/8	8φ	
-013	φ1/4"	Rc1/2	4φ	
-014	φ3/8"	Rc1/2	8φ	
-015	φ1/2"	Rc1/2	10φ	



Rc	Tφ	Dφ	A1	A2	A3	B1	B2
1/4	6・1/4	21	21	29	27	20	40
	8	21	21	29	27	20	40
3/8	6・1/4	21	25.5	31.5	30.5	25	53
	8	21	25.5	31.5	30.5	25	53
	10・3/8	25.5	25.5	31.5	33	25	58
1/2	6・1/4	21	32	34	35	30	60
	8	21	32	34	35	30	60
	10・3/8	25.5	32	34	37.5	30	65
	12・1/2	28	32	37	40	30	70

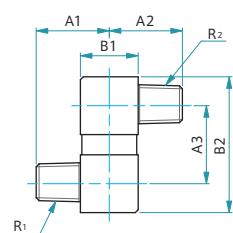
F-2703 PTFEフレキシブル ニップル 接式 ㉒

PTFE Flexible nipple

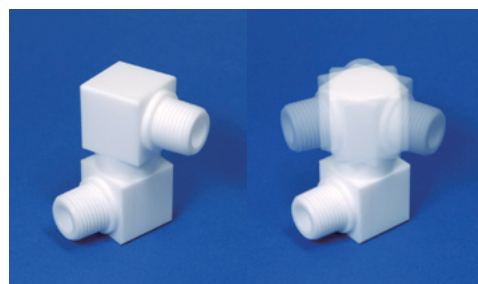
接式 ㉒

PTFE®

- 可動部の内部シールはFKMが標準です。
- 規格サイズ以外の組み合わせも製作いたします。



F-2703 コードNo.	オスネジ	オリフィス径	
-001	R1/4 × R1/4	6φ	
-002	R1/4 × R3/8	6φ	
-003	R3/8 × R3/8	8φ	
-004	R1/4 × R1/2	6φ	
-005	R3/8 × R1/2	8φ	
-006	R1/2 × R1/2	12φ	



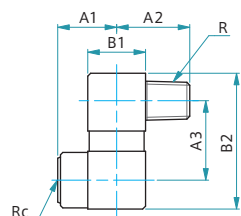
R1	R2	A1	A2	A3	B1	B2
1/4	1/4	26	26	27	20	47
	3/8	28.5	28.5	30.5	25	53
3/8	3/8	28.5	28.5	33	25	58
	1/4	35	31	35	30	60
	3/8	35	31	37.5	30	65
1/2	1/2	35	35	40	30	70

F-2704 PTFEフレキシブル オス・メスジョイント 接式 ㉒

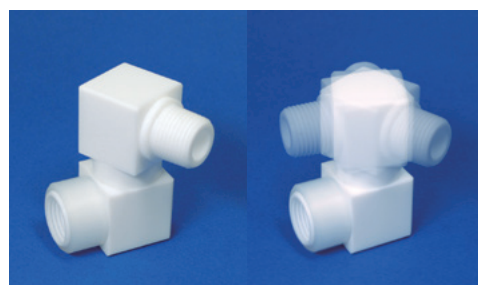
PTFE Flexible male & female joint

PTFE®

- シールはソロバン型シールが標準です。
- 可動部の内部シールはFKMが標準です。
- 規格サイズ以外の組み合わせも製作いたします。



F-2704 コードNo.	オスネジ	メスネジ	オリフィス径	
-001	R1/4	Rc1/4	6φ	
-002	R3/8	Rc1/4	8φ	
-003	R1/4	Rc3/8	6φ	
-004	R3/8	Rc3/8	8φ	
-005	R1/2	Rc3/8	12φ	
-006	R1/4	Rc1/2	6φ	
-007	R3/8	Rc1/2	8φ	
-008	R1/2	Rc1/2	12φ	



Rc	R	A1	A2	A3	B1	B2
1/4	1/4	21	26	27	20	47
	3/8	23.5	28.5	30.5	25	53
3/8	1/4	25.5	28.5	30.5	25	53
	3/8	25.5	28.5	33	25	58
	1/2	28	35	37.5	30	65
1/2	1/4	32	31	35	30	60
	3/8	32	31	37.5	30	65
	1/2	32	35	40	30	70